



28 518 710



- Soffione Ø 55mm
- snodo sferico 25° orientabile (in ogni direzione)
- Getto a pioggia
- sistema anticalcare
- rosetta 78 x 55 mm
- ingresso 1/2"
- portata max 5 l/min
- Questo prodotto può aiutare un edificio a soddisfare i requisiti dei Green Building Rating Systems, ad es. LEED®, BREEAM®, DGNB

	Cromato	28 518 710-00
	Platinato spazzolato	28 518 710-06

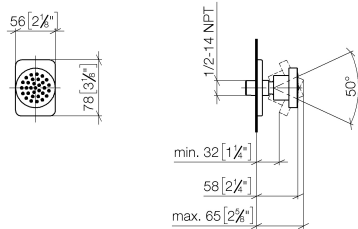
### Prodotti complementari



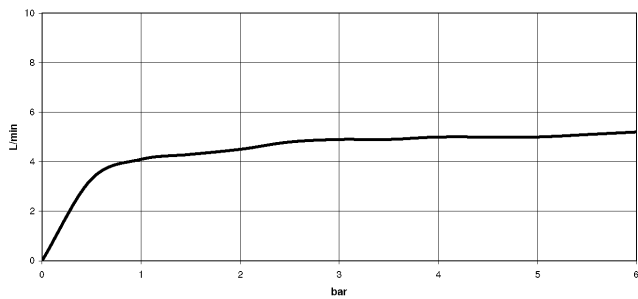
- raccordo angolare ad incasso - 35 085 970 90**
- Profondità d'incasso max. 163 mm
  - profondità d'incasso min. 90 mm

28 518 710

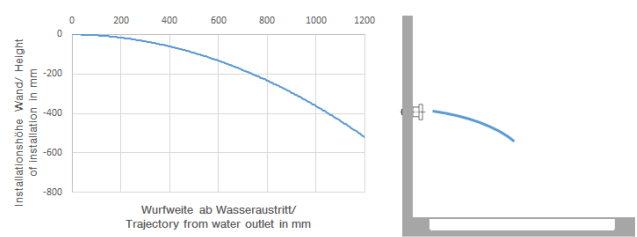
mm [inches]



**Diagramma di portata**



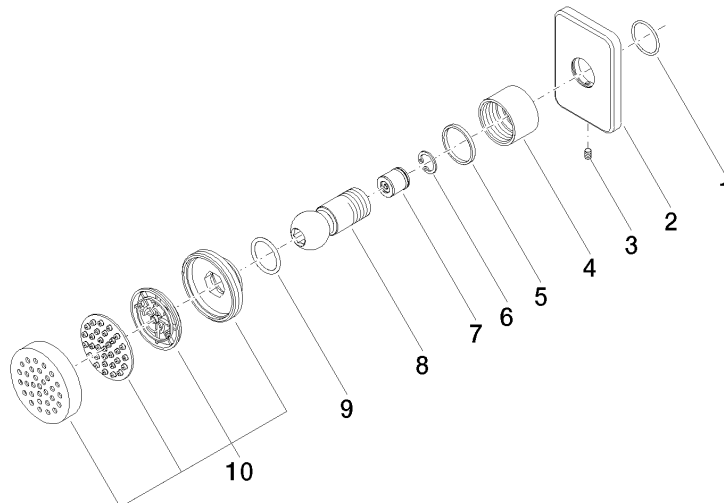
**Diagramma gittate**



**Certificati**

IAPMO\_4976 (5). LGA\_38651.

28 518 710



### Elenco delle parti di ricambio

N.	Codice articolo	Denominazione	Quantità necessaria	Tempo di produzione
1	09 14 10 098 90	guarnizione	1	2
2	09 27 71 004-00	rosetta	1	10
3	09 31 11 048 90	perno	1	2
4	09 23 30 026-00	dado	1	10
5	09 14 15 010 90	anello	1	2
6	09 16 01 014 90	anello	1	2
7	09 23 01 048 90	valvola di non ritorno	1	2
8	09 21 40 016-00	attacco	1	10
9	09 14 10 015 90	guarnizione	1	2
10	90 12 05 027 00-00	scatola ( completamente )	1	10